



Benecko Apartmány

Komfortní ubytování přímo v srdci Krkonoš

6 investičních apartmánů v horském stylu

Celková plocha objektu: komorních 350 metrů

Zapomeňte na velkolepé developerské stavby, kterým chybí lidský dotek. Propadněte kouzlu obce Benecko v Krkonoších. Panenská příroda, klid, sport a rekreace – apartmány leží přímo na sjezdovce. Prostě nazujete lyže a jedete.

Apartmán 1 ●

Zelený: Jako majestátní lesy Krkonoš



1.PP

Dispozice 2+KK

Celková plocha 86,17 m²

Tabulka místností	m ²
Chodba	8
Koupelna	4,9
WC	2,25
Pokoj (ložnice)	16,45
Pokoj s kk	27,96
Pracovna	7,46
Podlahová plocha bytu	74,91
Terasa	11,26
Celková plocha *	86,17

* "Celková plocha" znamená podlahová plocha bytu plus plocha společných prostor, které budou výlučně užívány s bytem (např. balkon, terasa, lodžie, sklep atd.). Celková plocha nezahrnuje plochu garážového stání. Podlahová plocha bytu znamená vnitřní půdorysnou plochu všech místností bytu, včetně půdorysné plochy všech svislých nosných i nenosných konstrukcí uvnitř bytu, která je stanovena v souladu s § 3 nařízení vlády č. 366/2013 Sb. Vzhledem k tomu je podlahová plocha bytu vypočtená tímto způsobem větší než součet podlahové plochy jednotlivých místností bytu.

Apartmán 2 ●

Modrý: Jako nebe bez mráčku a jedinečný výhled na celé Krkonoše



1. NP

Dispozice 2+KK

Celková plocha 74,07 m²

Tabulka místností	m ²
Předstíň	10,3
Koupelna	6,1
WC	2,5
Pokoj (ložnice)	14,2
Pokoj s kk	19,2
Podlahová plocha bytu	54,2
Balkón	19,87
Celková plocha *	74,07

* "Celková plocha" znamená podlahová plocha bytu plus plocha společných prostor, které budou výlučně užívány s bytem (např. balkon, terasa, lodžie, sklep atd.). Celková plocha nezahrnuje plochu garážového stání. Podlahová plocha bytu znamená vnitřní půdorysnou plochu všech místností bytu, včetně půdorysné plochy všech svislých nosných i nenosných konstrukcí uvnitř bytu, která je stanovena v souladu s § 3 nařízení vlády č. 366/2013 Sb. Vzhledem k tomu je podlahová plocha bytu vypočtená tímto způsobem větší než součet podlahové plochy jednotlivých místností bytu.



Apartmán 3 ●

Hnědý: Jako dřevo, nejpřírodnější materiál ze všech



1. NP

Dispozice 1+KK

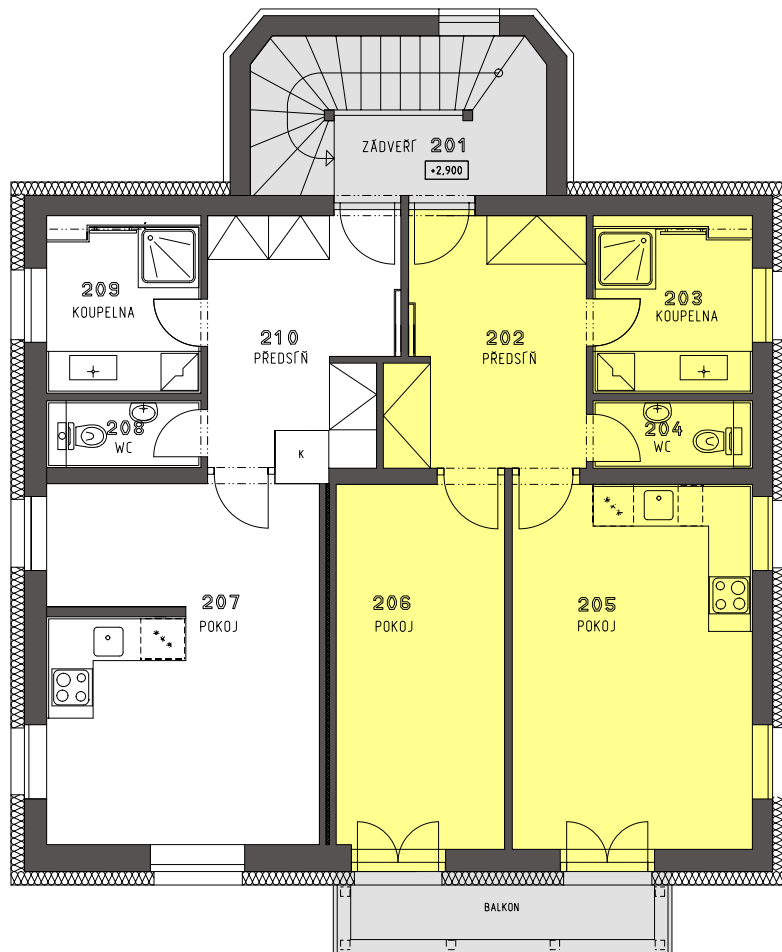
Celková plocha 38,95 m²

Tabulka místností	m ²
Předsíň	9,2
Koupelna	5,4
WC	2,1
Pokoj s kk	21,5
Podlahová plocha bytu	38,95
Celková plocha *	38,95

* "Celková plocha" znamená podlahová plocha bytu plus plocha společných prostor, které budou výlučně užívány s bytem (např. balkon, terasa, lodžie, sklep atd.). Celková plocha nezahrnuje plochu garážového stání. Podlahová plocha bytu znamená vnitřní půdorysnou plochu všech místností bytu, včetně půdorysné plochy všech svislých nosných i nenosných konstrukcí uvnitř bytu, která je stanovena v souladu s § 3 nařízení vlády č. 366/2013 Sb. Vzhledem k tomu je podlahová plocha bytu vypočtená tímto způsobem větší než součet podlahové plochy jednotlivých místností bytu.

Apartmán 4 ●

Žlutý: Když vysvitne horské slunce a před vámi je bezchybný den



2. NP

Dispozice 2+KK

Celková plocha 60,22 m²

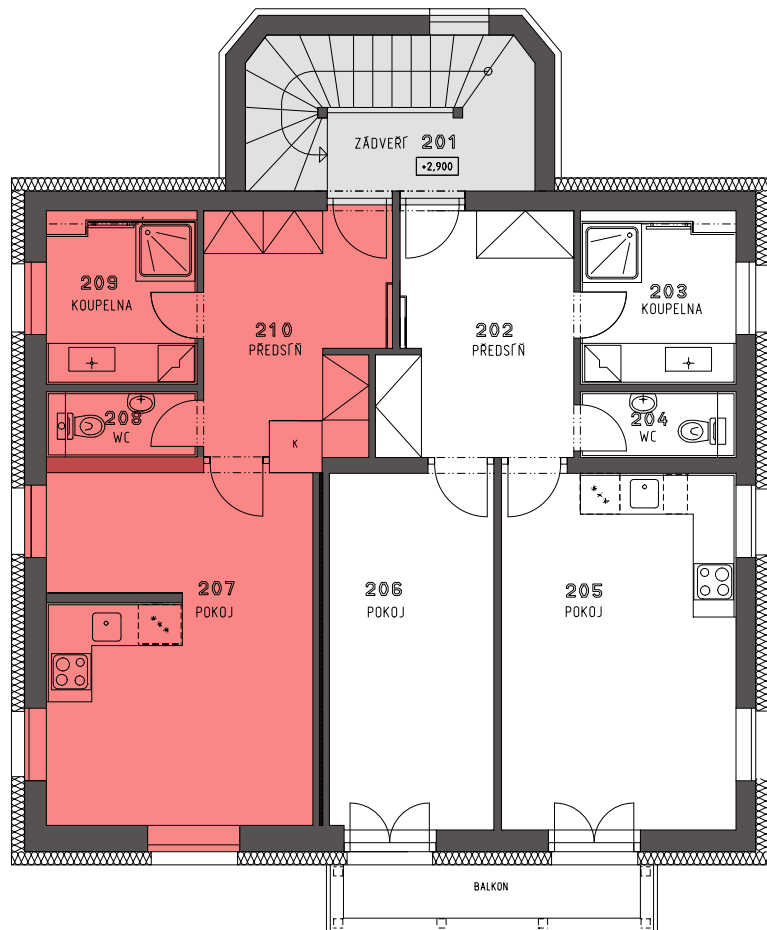
Tabulka místností	m ²
Předsíň	11,9
Koupelna	6,5
WC	2,5
Pokoj (ložnice)	14
Pokoj s kk	19,8
Podlahová plocha bytu	55,2
Balkón	5,02
Celková plocha *	60,22

* "Celková plocha" znamená podlahová plocha bytu plus plocha společných prostor, které budou výlučně užívány s bytem (např. balkon, terasa, lodžie, sklep atd.). Celková plocha nezahrnuje plochu garážového stání. Podlahová plocha bytu znamená vnitřní půdorysnou plochu všech místností bytu, včetně půdorysné plochy všech svislých nosných i nenosných konstrukcí uvnitř bytu, která je stanovena v souladu s § 3 nařízení vlády č. 366/2013 Sb. Vzhledem k tomu je podlahová plocha bytu vypočtená tímto způsobem větší než součet podlahové plochy jednotlivých místností bytu.



Apartmán 5 ●

Červený: Barva života, který v benecké přírodě proudí všude kolem



2. NP

Dispozice 1+KK

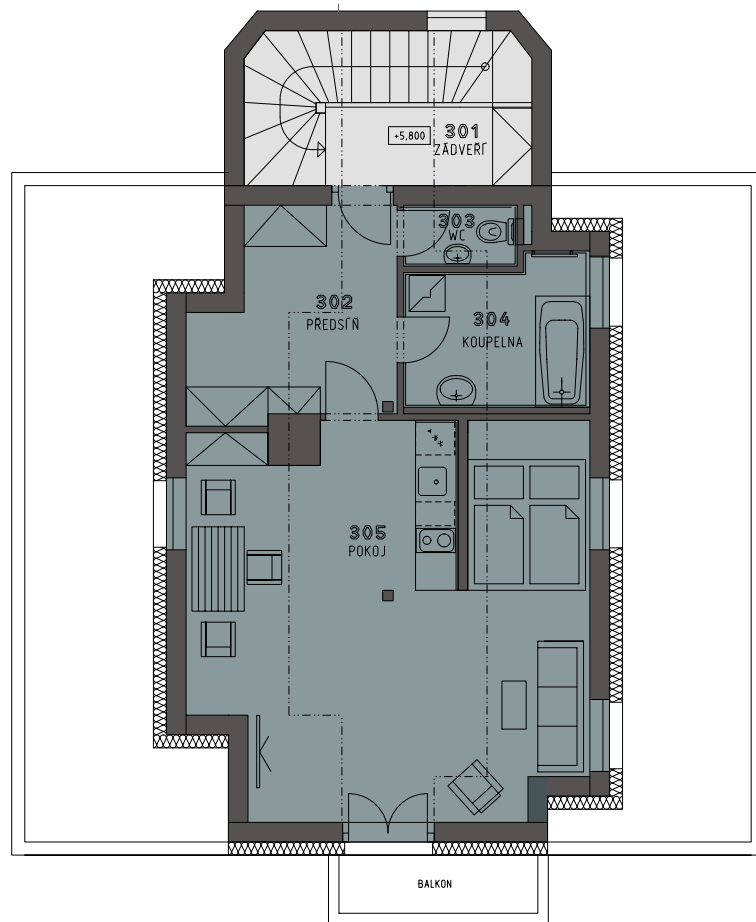
Celková plocha 41,25 m²

Tabulka místností	m ²
Předsíň	10,8
Koupelna	6,3
WC	2,4
Pokoj s kk	21,9
Podlahová plocha bytu	41,25
Celková plocha *	41,25

* "Celková plocha" znamená podlahová plocha bytu plus plocha společných prostor, které budou výlučně užívány s bytem (např. balkon, terasa, lodžie, sklep atd.). Celková plocha nezahrnuje plochu garážového stání. Podlahová plocha bytu znamená vnitřní půdorysnou plochu všech místností bytu, včetně půdorysné plochy všech svislých nosných i nenosných konstrukcí uvnitř bytu, která je stanovena v souladu s § 3 nařízení vlády č. 366/2013 Sb. Vzhledem k tomu je podlahová plocha bytu vypočtená tímto způsobem větší než součet podlahové plochy jednotlivých místností bytu.

Apartmán 6 ●

Šedý: Barva hor a skal, symbol pevné a zároveň křehké přírody



3. NP

Dispozice 1+KK

Celková plocha 41,25 m²

Tabulka místností	m ²
Chodba	9,3
Koupelna	6,5
WC	1,6
Pokoj s kk	35,5
Podlahová plocha bytu	53,79
Balkón	3,53
Celková plocha *	57,32

* "Celková plocha" znamená podlahová plocha bytu plus plocha společných prostor, které budou výlučně užívány s bytem (např. balkon, terasa, lodžie, sklep atd.). Celková plocha nezahrnuje plochu garážového stání. Podlahová plocha bytu znamená vnitřní půdorysnou plochu všech místností bytu, včetně půdorysné plochy všech svislých nosných i nenosných konstrukcí uvnitř bytu, která je stanovena v souladu s § 3 nařízení vlády č. 366/2013 Sb. Vzhledem k tomu je podlahová plocha bytu vypočtená tímto způsobem větší než součet podlahové plochy jednotlivých místností bytu.



Výběr bytů

**Apartmány jsou prodávány jako jednotlivá investiční s.r.o.

Apartmán	Dispozice	Podlaží	*Celková plocha (m2)	Terasa/balkón
● 1. Zelený	2+kk	1.PP	86,17	11,26
● 2. Modrý	2+kk	1.NP	74,07	19,87
● 3. Hnědý	1+kk	1.NP	38,95	
● 4. Žlutý	2+kk	2.NP	60,22	5,02
● 5. Červený	1+kk	2.NP	41,25	
● 6. Šedý	1+kk	3.NP	57,32	3,53

* "Celková plocha" znamená podlahová plocha bytu plus společný prostor, který bude výlučně užíván s bytem (např. balkón, sklep, atd.)

Jaké jsou výhody koupě podílu ve společnosti s ručením omezeným za účelem poskytování ubytování?

1. Jako společník takové společnosti nebudete ručit za její dluhy, neboť její základní kapitál bude splacen. Oproti tomu, jako OSVČ odpovídáte veškerým svým majetkem.
2. Společnosti s ručením omezeným mohou působit důvěryhodněji oproti OSVČ.
3. Právnícké osoby obecně mají větší možnosti k nastavení daňových a nedaňových výdajů a tím pádem i k daňové optimalizaci.
4. Společnost s ručením omezeným neplatí veřejné pojistné na sociální a zdravotní pojištění.
5. Společnost s ručením omezeným Vás může zaměstnat.
6. Délka provozování společnosti s ručením omezeným není omezena jednou osobou.
7. Společnost s ručením omezeným může dynamicky růst, můžete její strukturu přizpůsobovat Vaším potřebám, dělit obchodní podíly, umožnit vstup investorovi nebo jiným osobám, lépe nastavit její vedení.
8. Obchodní podíl na společnosti s ručením omezeným je jednoduše převoditelný, přičemž převod nemá vliv na platnost již uzavřených smluv týkajících se provozu apartmánu.



